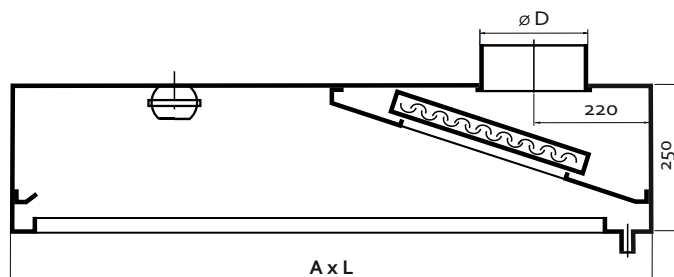


KE-S



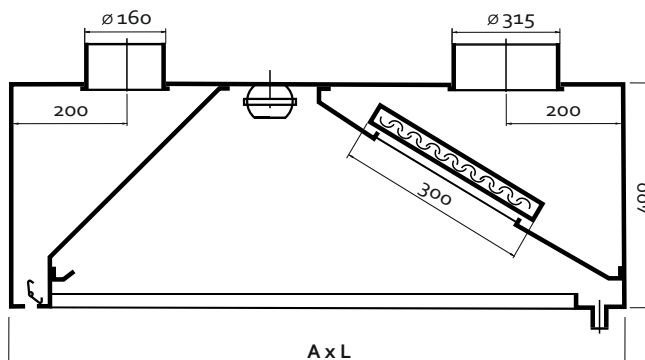
Falra vagy szigetként szerelhető elszívó ernyő

A= 700; 1100; 1250

L= 1000; 1200; 1400; 1600; 1800; 2000

$Q=1000 \div 2200 \text{ [m}^3/\text{h} \cdot \text{m]}$

KE-L



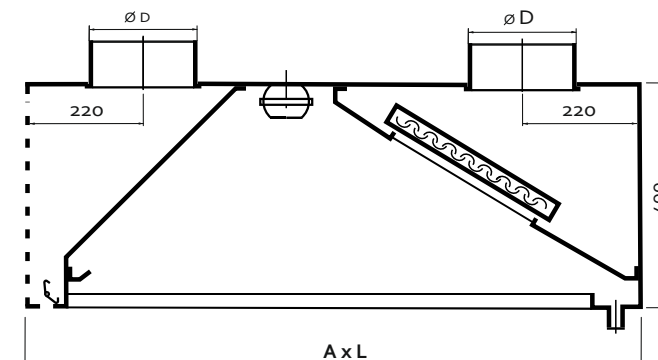
Falra vagy szigetként szerelhető szellőztető ernyő

A= 1100; 1250

L= 1000; 1200; 1600; 2000

$Q=1200 \div 2200 \text{ [m}^3/\text{h} \cdot \text{m]}$

KE-D



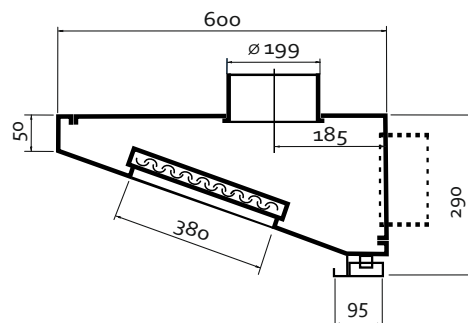
Falra vagy szigetként szerelhető szellőztető ernyő

A= 1100; 1250

L= 1000; 1200; 1600; 2000

$Q=1200 \div 2200 \text{ [m}^3/\text{h} \cdot \text{m]}$

KE-F

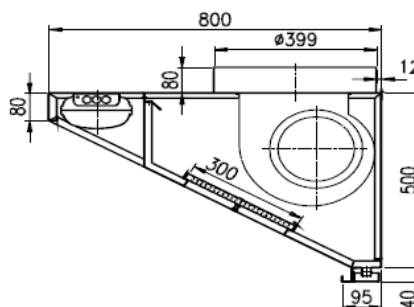


Falra szerelhető elszívó ernyő

L= 1000; 1200; 1600; 2000; 2400

$Q=600 \div 1100 \text{ [m}^3/\text{h} \cdot \text{m]}$

KE-V

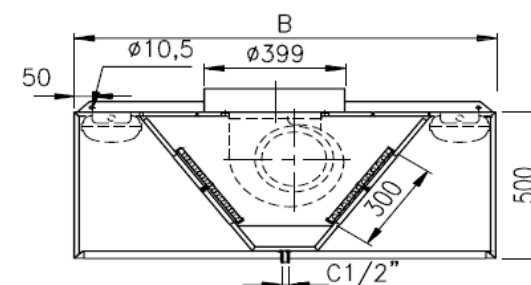


Falra szerelhető ventilátoros ernyő

L= 1000; 1200; 1400; 1600; 1800; 2000; 2200

$Q=1200 \div 1900 \text{ [m}^3/\text{h} \cdot \text{m]}$

KE-Z



Szigetként szerelhető ventilátoros ernyő

B= 1200; 1400; 1800; 2200; 2400

L= 1200-tól 3600-ig 200 mm-es lépcsőkben.

$Q=1200 \div 6000 \text{ [m}^3/\text{h} \cdot \text{m]}$